

国土総合開発機構フォーラム



コンサルタントの未来像

2001年11月20日

株式会社 アイ・エス・エス 中村 裕司

Rethinking Construction(1) - 背景 -

“Cowboy Builders”
林立

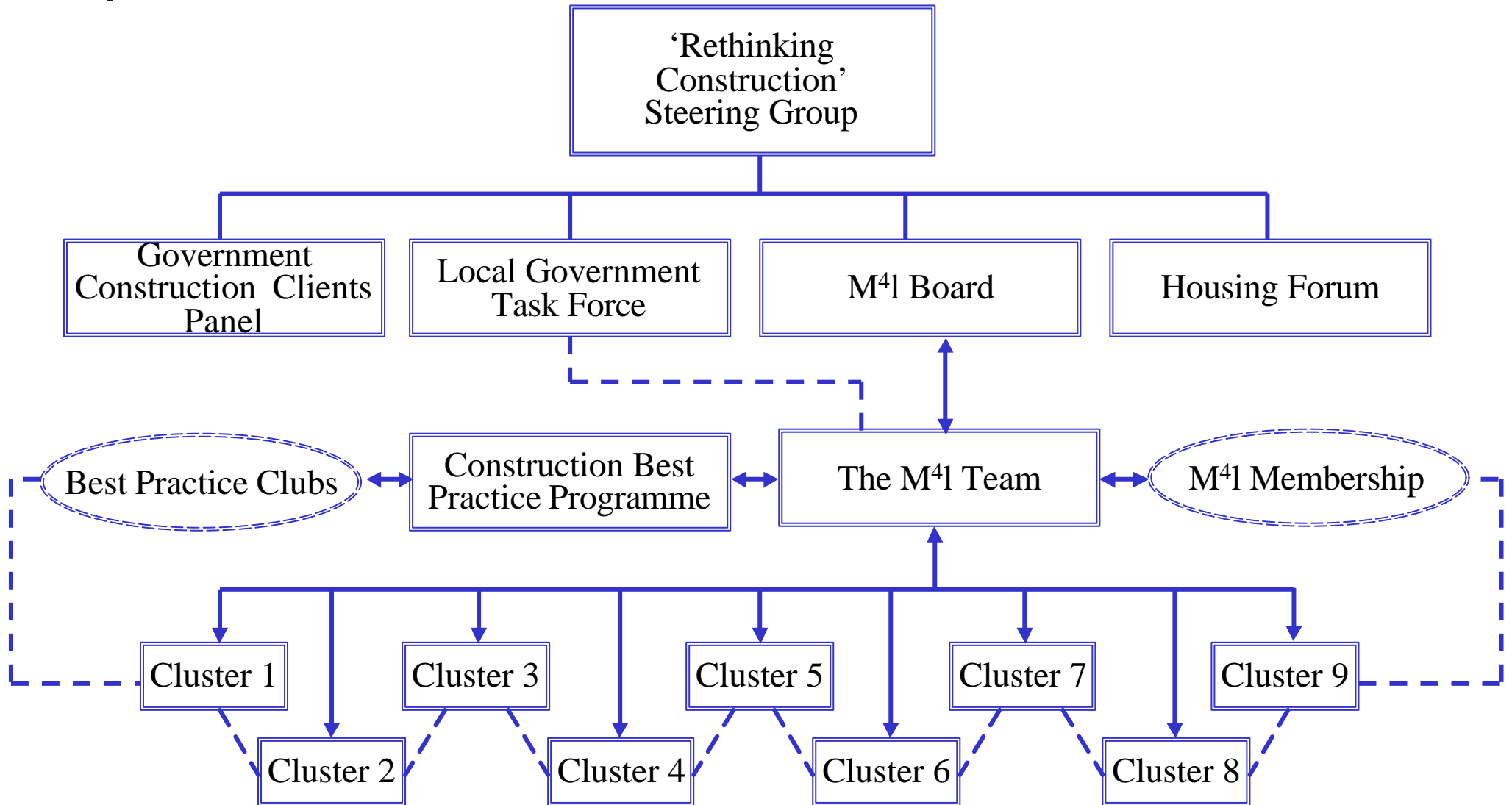
Excessive Competition
による品質劣化

Claim, Law Suit
乱発

Constructing The Team 提唱
- 1994年 Sir Michael Latham -

Rethinking Construction 提唱
- 1998年 Sir John Egan -

Rethinking Construction(2) - 組織 -

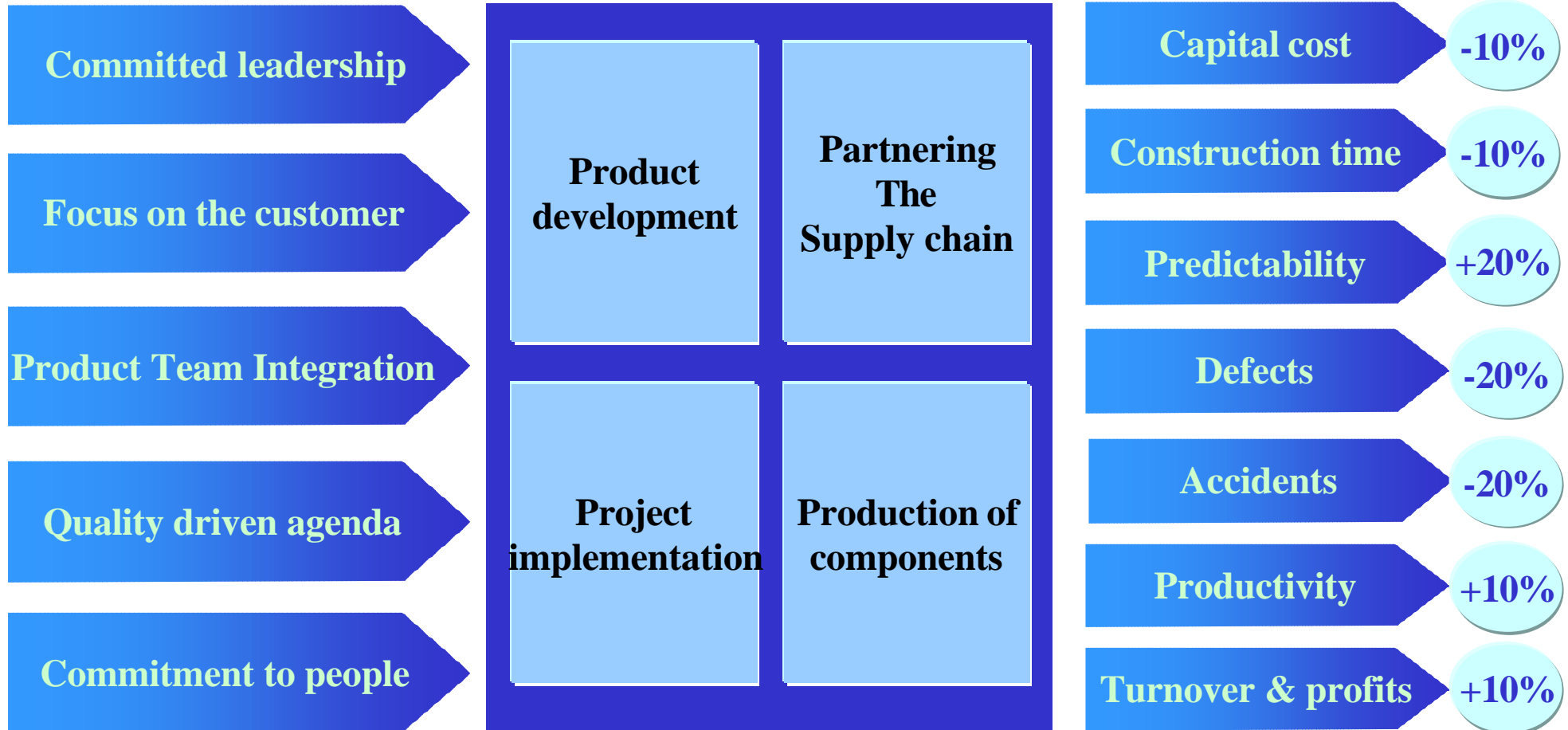


Rethinking Construction(3) - 目標 -

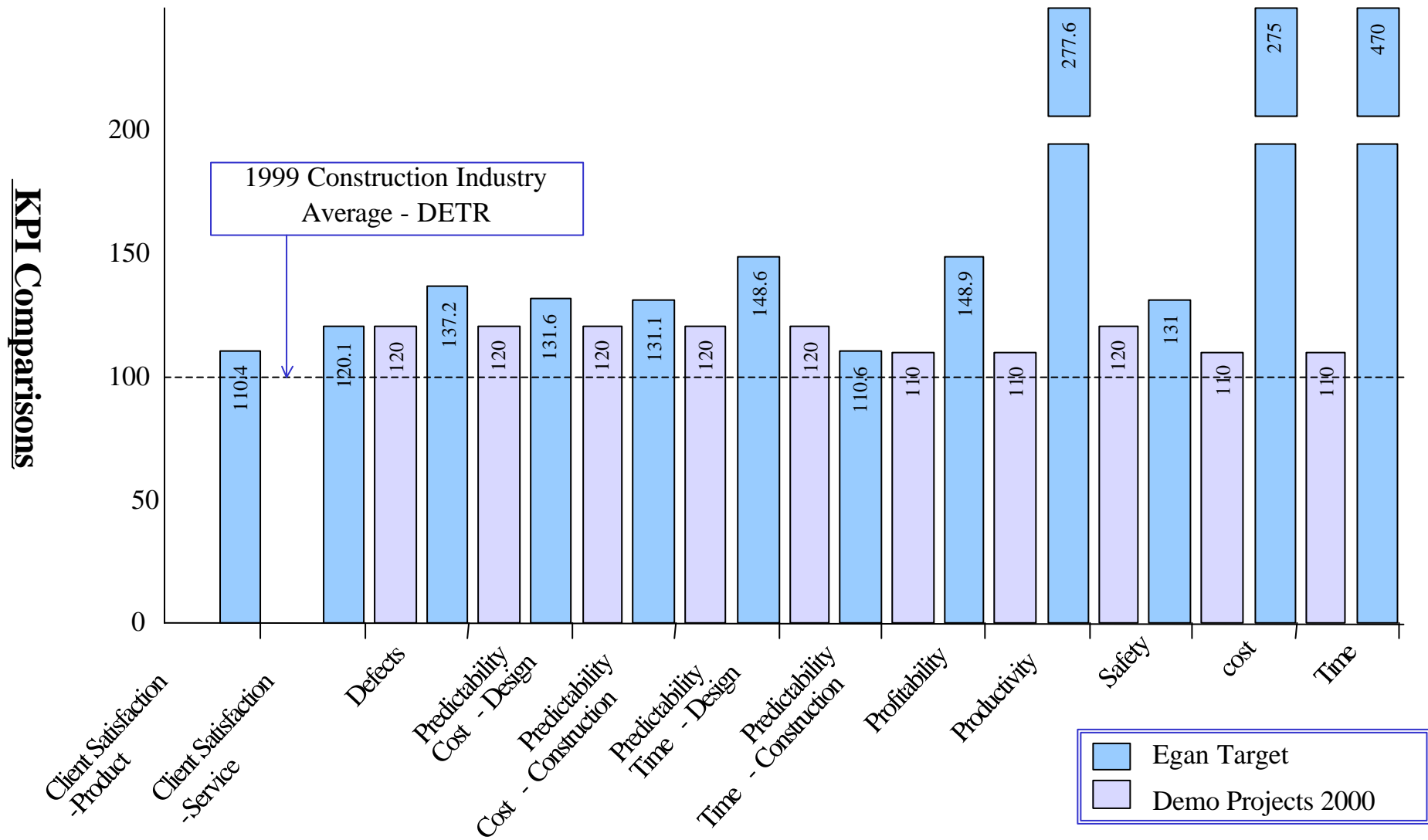
Driver for Change

Improving the Project Process

Targets for Improvement

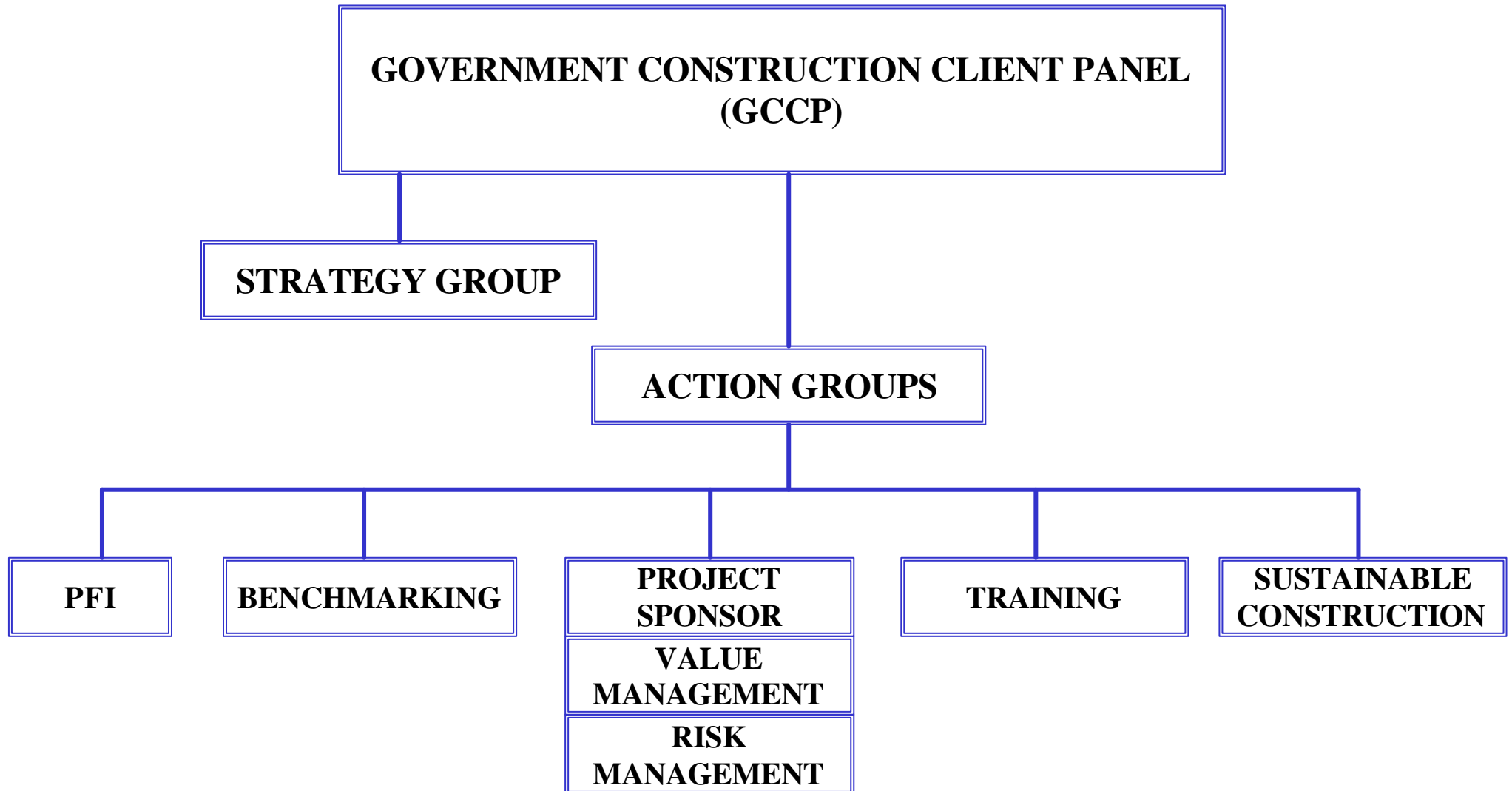


Rethinking Construction(4) - 成果 -



Rethinking Construction(5)

- GCCP 組織 -



Rethinking Construction(6)

- GCCP 改革方針 -

Management (文化改革)

- 実施主体への委託
- 実施主体への枚限委譲
- 首尾一貫・熟練したP/M

Standardization

- ✦ 主要基準の設定
 - VFMに則った購買
 - R/MやV/Mの活用
 - 性能設計
 - 生涯寿命コスト
 - 設計変更管理
- ✦ 情報技術・書類の流れの設定

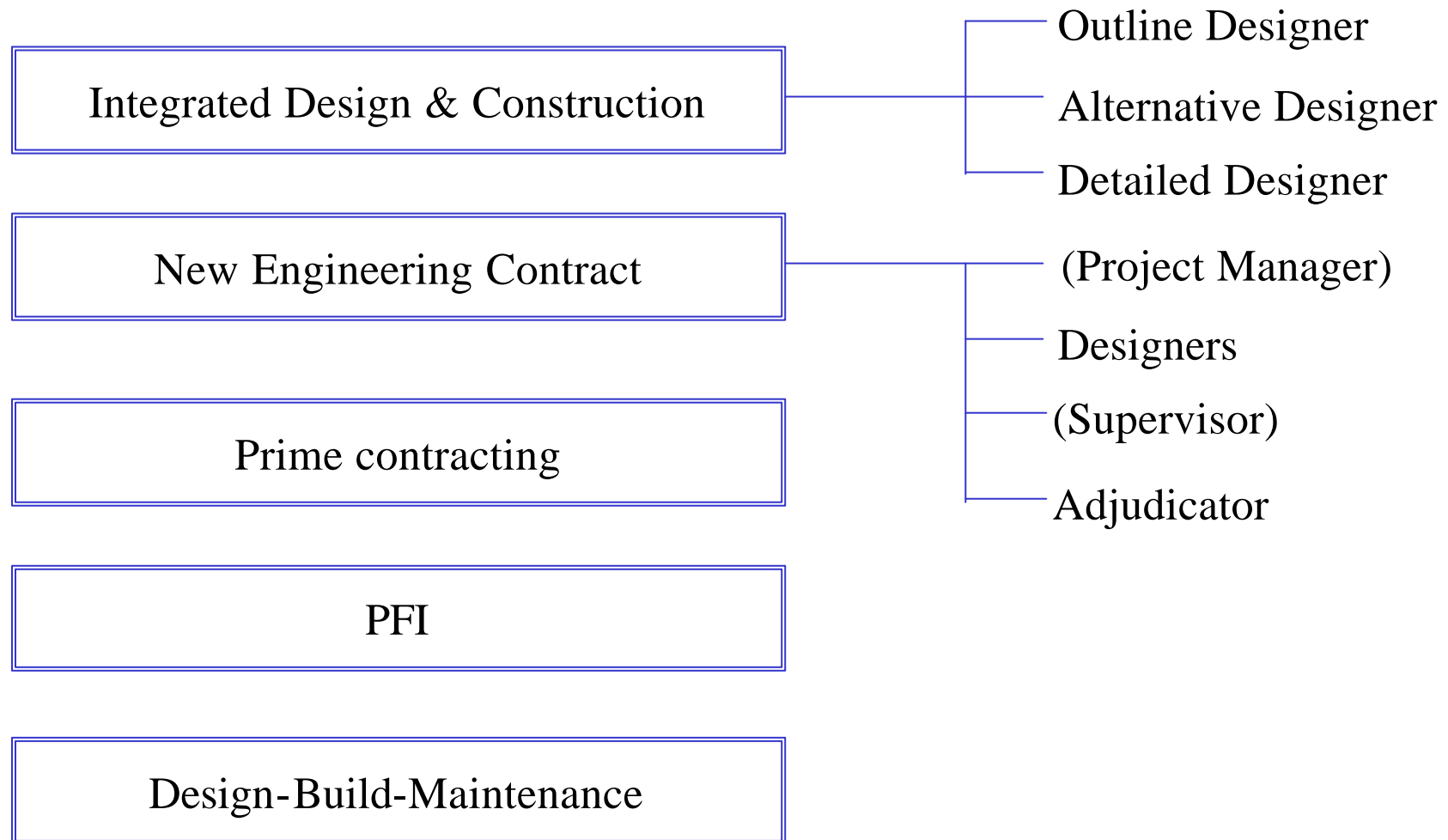
Measurement

- 主要達成指標 (KPI)の確立
- 事業事後評価システムの確立
- 発注者評価システムの確立

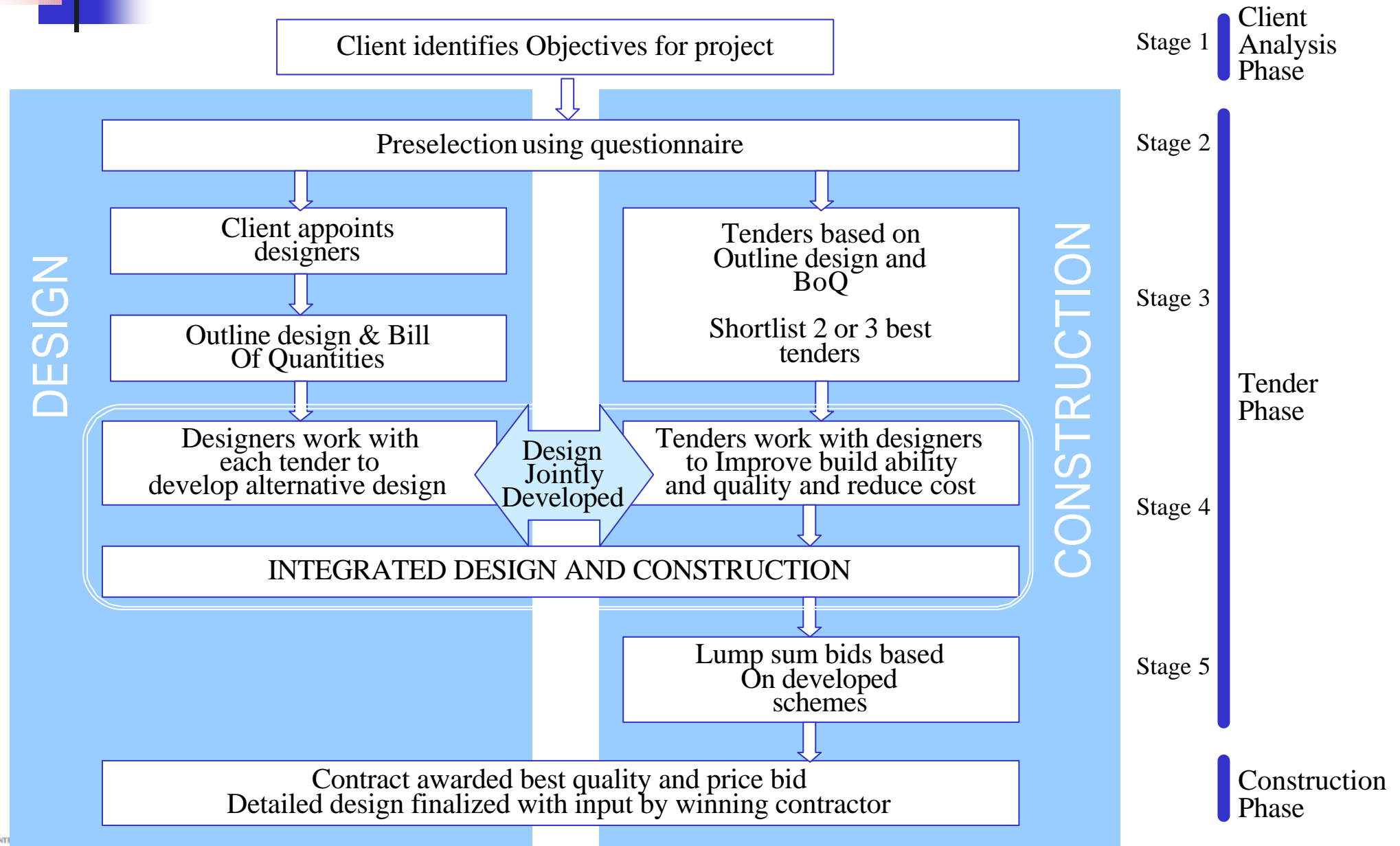
Integration

- ✦ チームワーキング・パートナーリングの活用
- ✦ 新しい発注形態の活用
 - デザイン・ビルド
 - PFI
 - D/B + メンテナンス
 - Prime Contracting

D/B(1) - 形態 -



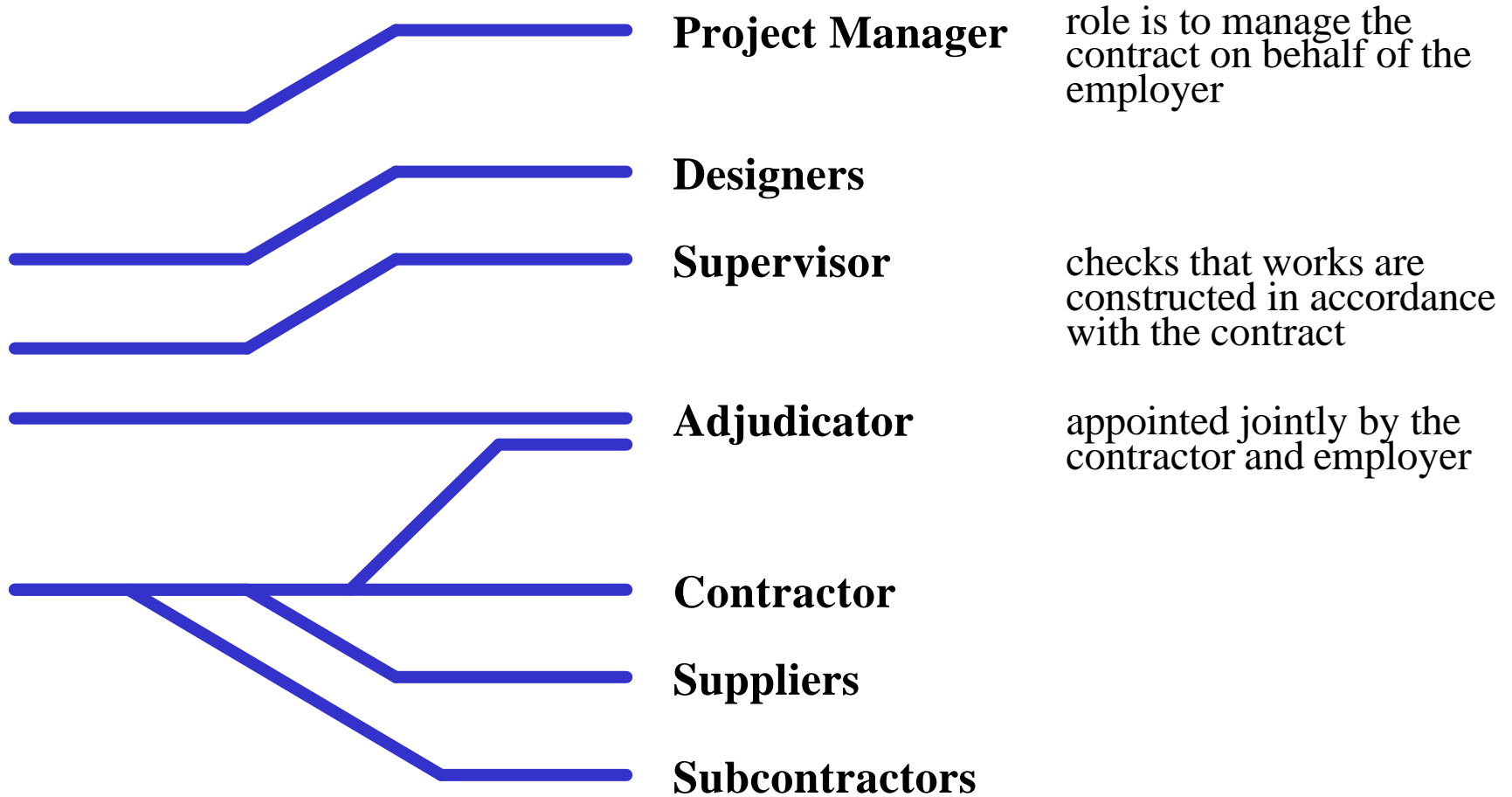
D/B(2) - Integrated Design & Construction -



(Forton Lake Bridge 2000年 : コスト20%削減)

D/B(3) - New Engineering Contract -

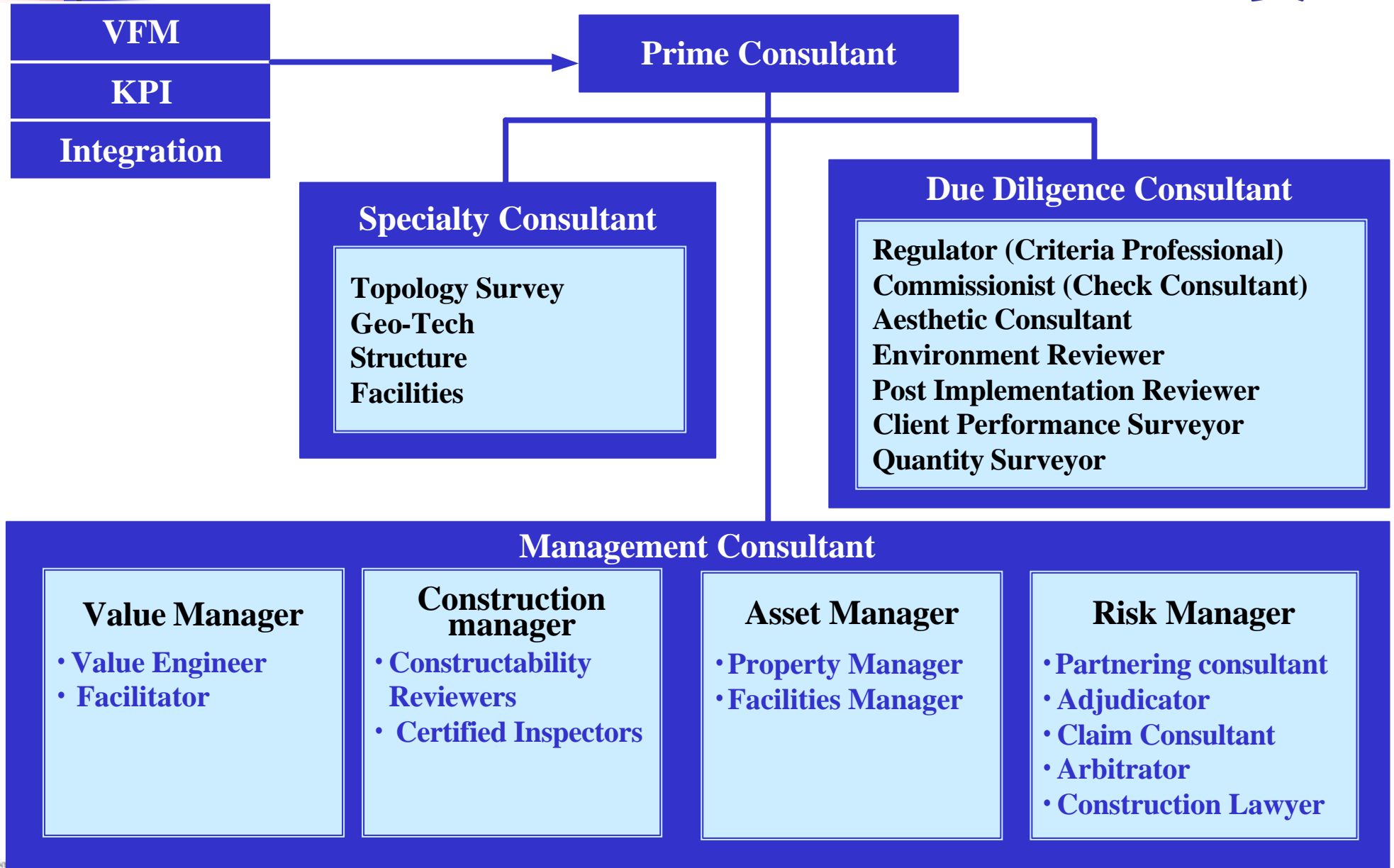
EMPLOYER



(1991年 Sir Latham考案)

コンサルタントの未来像(1)

- あるべき姿 -



コンサルタントの未来像(2)

- 何が望まれるか -

Consultancy + Management = Prime Consultant

複合専門性 [Multiple disciplinary]

工学 + 経済分析 + 経営手法

個立無縁 [Mission Driven]

倫理観 + 歴史観 + 法的知識

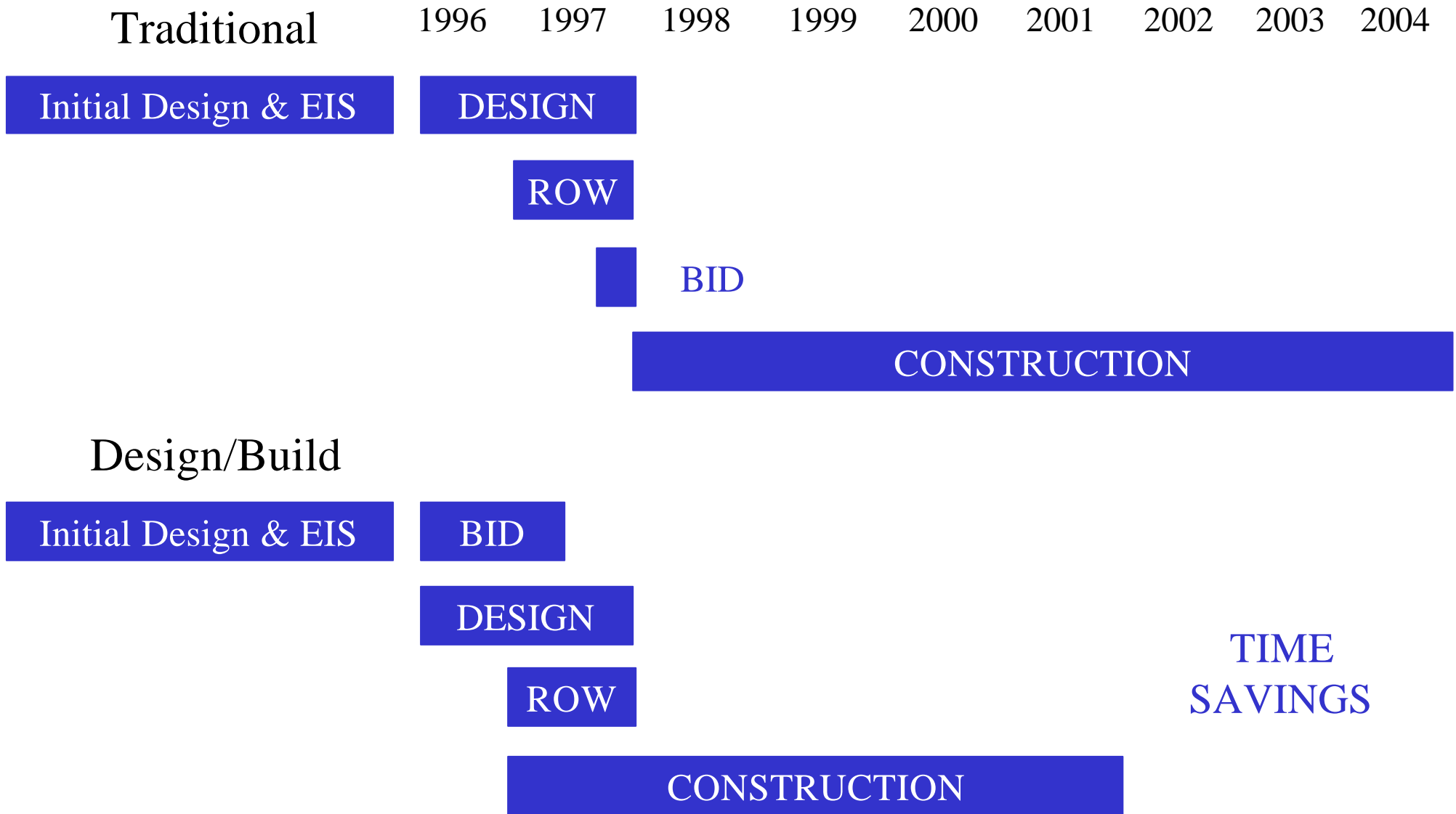
ボーダレス化

学業・業際・国際なし

プレゼン能力 [Negotiation]

最高のセールスマン・アカウントビリティ

-15(1) TRADITIONAL VS. DESIGN/BUILD SCHEDULE



-15(2) –Risk Chart–

Risk/Responsibility Category	“Tradition” Design-Bid-Build		Typical Design-Build	
	Owner	Designer or Constructor	Owner	Designer or Constructor
Final Alignment Geometry	×			×
Original Geotechnical Data	×			×
Design Criteria	×		×	
Design Defects	×			×
Contractibility of Design	×			×
Obtaining ROW	×			×
Coordinating with Utilities & Railroads				×
Quality Control and Quality Assurance	Significant Inspection And testing	Quality of Workmanship	Oversight Only	×
Coordination with other work	×			×



-15(3) –TEB Rating Guidelines–

- + Exceptional (E)
- + Good (G)
- + Acceptable (A)
- + Susceptible to becoming acceptable (S)
- + Unacceptable (U)
- + Pluses (+) and minuses (-) added if needed



-15(4) –Unique Aspects for -15–

- + Design/Build with Performance Specs
(Up front value engineering)
- + QC/QA
- + Long Term Maintenance
- + ISO 9001
- + Award Fee
- + Stipends
- + Best Value (price and other factors)